

Федеральное государственное унитарное предприятие
"Научно-исследовательский технологический институт им. А.П. Александрова"

ЗДАНИЕ 102

РАБОЧАЯ ДОКУМЕНТАЦИЯ

Пом. 433, 434, 435
Капитальный ремонт
Строительная часть

12.070.0000.00 AC



Согласовано

Инв. № подл.	Подпись и дата	Взам. инв. №
A-75783	28.01.2013	

Согласовано :

Начальник отдела 3

Начальник 9 лаборатории



28.01.2013

Моисеев К.В.

Косульников О.И.

2012 г.

Ведомость рабочих чертежей

Обозначение	Наименование	Примечание
12.070.0000.00 АС лист1	Титульный лист	A4
12.070.0000.00 АС лист2	Ведомость рабочих чертежей. Ведомость прилагаемых и ссылочных документов. Общие данные.	A2
12.070.0000.00 АС лист3	План на отп. +12,000 между осями 5 - 7 и А - Б. Узел 1 Экспликация помещений. Спецификация элементов заполнения проемов.	A2
12.070.0000.00 АС лист4	Объем демонтажных работ. Ведомость отделки помещений. Экспликация полов. Ведомость облицовки стен	A2

Ведомость ссылочных документов

Обозначение	Наименование
СНиП 31-03-2001	Производственные здания
СНиП 2.04.01-85*	Внутренний водопровод и канализация зданий
СНиП 41-01-2003	Отопление, вентиляция и кондиционирование
СНиП 3.03.01-87	Несущие и ограждающие конструкции.
СП 29.13330 - 2011 СНиП 2.03.13-88	Полы.
СНиП 3.04.01-87	Изоляционные и отделочные покрытия.
СНиП 3.05.01-85	Внутренние санитарно-технические системы
СНиП 12-03-2001	Безопасность труда в строительстве. Общие требования.
СНиП 12-04-2002	Строительное производство.
СП 51.13330.2011 СНиП 23-03-2003	Защита от шума
Серия 1.0319-2.00	Перегородки системы "KNAUF" поэлементной сборки из гипскартонных листов на металлическом и деревянном каркасе для жилых, общественных и производственных зданий.
СП 55-101-2000	Ограждающие конструкции с применением гипскартонных листов.
СП 23-103-2003	Проектирование звукоизоляции ограждающих конструкций жилых и общественных зданий
СП 40-102-2000	Проектирование и монтаж трубопроводов систем водоснабжения и канализации из полимерных материалов.
СТО НП "АВОК" 6.3.1-2007	Трубопроводы из медных труб для систем внутреннего водоснабжения и отопления
ГОСТ 30674-99	Блоки оконные из ПВХ профилей. Технические условия.
ГОСТ Р 52749-2007	Швы монтажные оконные. Технические условия.

Ведомость прилагаемых документов

Обозначение	Наименование	Примечание
12.070.0000.00 А.С.С лист1,2,3	Спецификация оборудования, изделий и материалов.	
	Строительная часть.	A3 - 3л.
12.070.0000.00 ОВ лист 1	Отопление	A2
12.070.0000.00 ОВ лист 2	Вентиляция	A2
12.070.0000.00 ОВ лист 3	Кондиционирование	A3
12.070.0000.00 ОВ.С лист1,2	Спецификация оборудования, изделий и материалов.	
	Отопление и вентиляция.	A3 - 2л.
12.070.0000.00 ВК	Водопровод и канализация	A2
12.070.0000.00 ВК.С лист 1,2	Спецификация оборудования, изделий и материалов.	
	Водопровод и канализация	A3 - 2л.

Общие данные :

1. Данный проект выполнен на основании технического решения № 03.12.110ТР от 20.04.2012г. и технического задания от 13.06.2012г. на капитальный ремонт пом. 433, 434, 435 зд.102.
2. Данные помещения предназначены для размещения рабочих мест: начальника отдела 3 - пом.433, главного инженера отдела 3 - пом.435, секретаря отдела 3 - пом. 434.
3. Работы по ремонту пом. 433, 434, 435 включают снятие существующего напольного покрытия, цементной стяжки, подготовку поверхностей стен к отделке, демонтаж оконных и дверных блоков, демонтаж сантехнического и электрического оборудования и элементов системы отопления. Объем работ - по дефектной ведомости.
4. Все работы по ремонту помещений вести в соответствии с требованиями СНиП 3.03.01-87, СНиП 12-03-2001, СНиП 12-04-2002, СНиП 3.04.01-87, СНиП 2.03.13-88.
5. Существующие дверные блоки заменить на новые.
6. Существующие деревянные оконные блоки заменить на однокамерные металлопластиковые стеклопакеты с поворотно-откидными створками, сохранив существующую расстановку по фасаду здания. На окна предусмотреть непрозрачные вертикальные жалюзи.
7. Установку оконных блоков вести в соответствии с ГОСТ Р 52749-2007, соблюдая требования к:
- размерам монтажных зазоров между оконным блоком и стеновыми проемами;
 - узлам примыкания оконного блока к стеновым проемам;
 - конструкции монтажных швов.
- При установке оконных блоков обеспечить выполнение монтажных швов в полном объеме:
- наружный водоизоляционный паропроницаемый слой с использованием саморасширяющейся уплотнительной ленты (ПСУЛ) и гидроизоляционной паропроницаемой ленты (ГЛ);
 - средний тепло-, звукоизоляционный слой с использованием монтажной пены и герметиков;
 - внутренний пароизоляционный слой с использованием пароизоляционной ленты (ПЛ).
- Узлы примыкания оконных блоков к стеновым проемам выполнять:
- узел бокового и верхнего примыкания оконного блока к проему - по Рис. А.1 Приложения А ГОСТ Р 52749-2007, с отделкой внутренних откосов "сэндвич-панелями";
 - узел нижнего примыкания оконного блока к проему - по Рис. А.4 Приложения А ГОСТ Р 52749-2007, с изменениями с учетом конструкции стены.
8. На основании служебной записки № 09-02/144 от 18.11.2012г. при проведении капитального ремонта пом. 433 предусмотреть требования по защите речевой информации:
- значение октавного коэффициента звукоизоляции ограждающих конструкций помещения для каждой октавной полосы ее среднегеометрическими частотами 250, 500, 1000, 2000, 4000 должно составлять не менее $R_p = 16 \text{ дБ}$.
 - все проходки в ограждающих конструкциях помещения - системы отопления и водоснабжения, кондиционирования, электрических сетей, телефонной связи и радиотрансляции заизолировать ультратонким базальтовым волокном с последующей заделкой цементным раствором.
 - все технические средства иностранного производства, устанавливаемые в пом. 433 должны пройти СП и СИ и иметь: заключения по результатам СП, протоколы по результатам СИ, предписания на эксплуатацию технических средств.

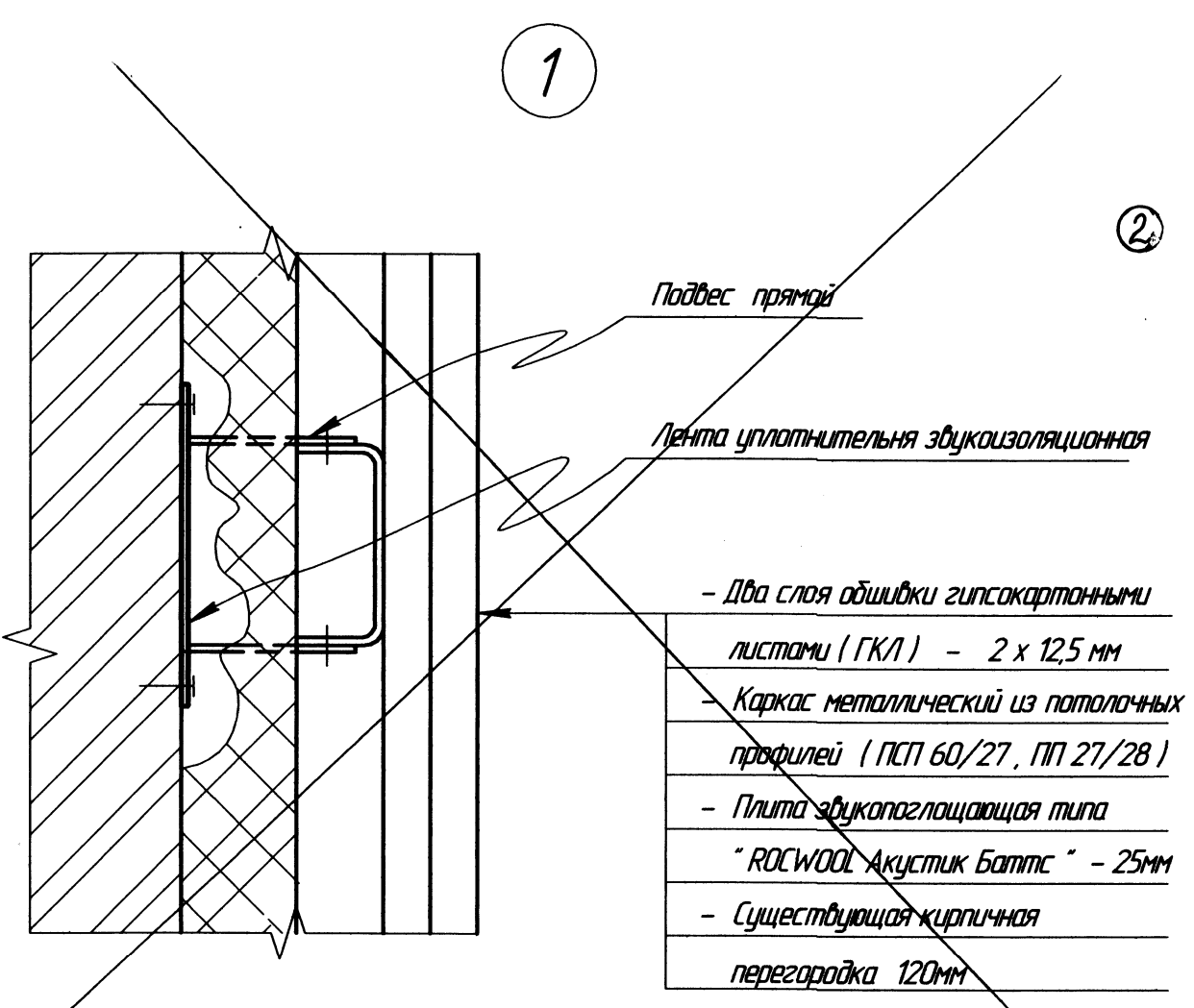
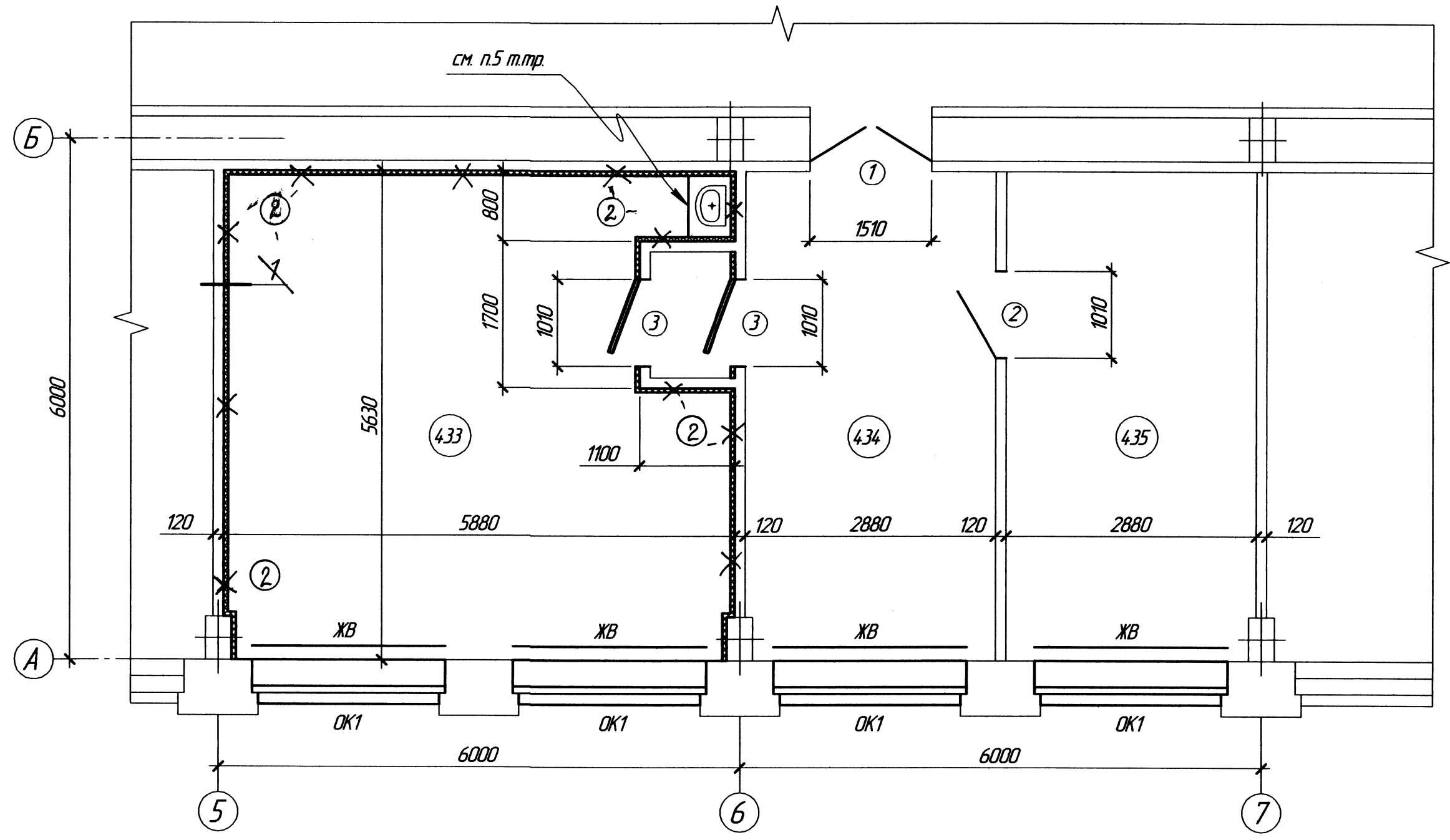
9. Отделку пом. 433, 434, 435 выполнить в соответствии с ведомостью отделки помещений - см. лист 4.
10. Замену полов в пом. 433, 434, 435 выполнить в соответствии с экспликацией полов - см. лист 4.
11. Окончательное решение цветовой гаммы отделки помещений определяется заказчиком по согласованию с организацией проведения ремонтных работ.
12. Во всех помещениях предусмотреть подвесной потолок из плит 600x600 (типа "DORN") по металлическому каркасу.
13. В пом. 433 предусмотреть замену существующей раковины на новую с тумбой под габаритные размеры существующего проема.
14. В пом. 433 и 434 выполнить замену существующих чугунных радиаторов отопления на биметаллические секционные радиаторы типа "GLOBAL". Существующие стальные трубопроводы заменить на медные.
15. В пом. 435 система отопления остается без изменения. Существующие трубопроводы и отопительный прибор покрасить эмалью ПФ-115 ГОСТ 6465-76 по грунту ГФ-021 ГОСТ 25129-82 за два раза.
16. Ниши отопительных приборов в пом. 433, 434, 435 закрыть съемными защитными экран-фасадом фирмы типа "АРКА ПРО" с заполнением из перфорированного полотна ХДФ, толщиной 3мм, перфорация типа "Латос". Крепление экран-фасадов с помощью комплекта универсального крепежа фирмы.
17. Пом. 433 и 435 обслуживаются общеобменной механической вентиляцией зд.102. Ввиду проектирования в данных помещениях подшивных потолков, существующие вентрешетки демонтировать, предусмотреть опуски вниз от существующих воздухопроводов, вновь устанавливаемые вентрешетки разместить заподлицо с отметкой низа подшивного потолка. В пом. 433 предусмотреть звукоизолирующие воздухопроводы и установку решеток со звукоизоляцией на вентрешетку.
18. Для поддержания оптимальных параметров воздуха в пом. 433 предусмотреть настенную SPLIT систему фирмы "DAIKIN" с наружным и внутренним блоком, работающую в режиме "нагрев - охлаждение".
19. Все помещения должны быть оснащены углекислотными огнетушителями.
20. Все применяемые материалы, изделия и оборудование должны иметь сертификаты соответствия стандартам РФ: гигиенический, качества и пожарной безопасности.
20. Электрическую часть - см. отдельный проект 12.071.0000.00 ОП.

Согласовано

Изм. № подл. 1
Взам. инв. № 1
Лист 1 из 13
Дата 15.01.13

3	л.4	МСТД.13.000-2013	06.09.13	12.070.0000.00 АС -	
2	л.24	МСТД.13.000-2013	06.09.13	НТИ	
1	л.3	МСТД.13.000-2013	06.09.13		
Изм.	Коллч.	Лист	№ док.	Подп.	Дата
Разраб.	Матвеева	Матвеева	11.01.13		
Провер.	Самусь	Самусь	19.01.13		
Н.контр.	Самусь	Самусь	19.01.13		
Утв.	Ставинов	Самусь	20.01.13		
Зд. 102. Пом. 433, 434, 435 Капитальный ремонт Строительная часть					
Ведомость рабочих чертежей Ведомость прилагаемых и ссылочных документов. Общие данные					
Страница	Лист	Листов			
Р	2	4			
Формат А2					

План на отм. +12,000 между осями А - Б и 5 - 7



- Два слоя обшивки гипсокартонными листами (ГКЛ) - 2 x 12,5 мм
- Каркас металлический из потолочных профилей (ПСП 60/27, ПП 27/28)
- Плита звукопоглощающая типа "ROSWOOL Акустик Баттлс" - 25мм
- Существующая кирпичная перегородка 120мм

Экспликация помещений			
№ пом.	Наименование	Площадь, м ²	Кат. пом.
4.33	Кабинет начальника отдела 3	33,1	
4.34	Помещение секретаря начальника отдела 3	16,2	
4.35	Кабинет главного инженера отдела 3	16,2	

Спецификация элементов заполнения проемов

Поз.	Обозначение	Наименование	Кол.	Масса, ед. кг	Прим.
Оконные блоки					
ОК1		Оконный металлопластиковый однокамерный стеклопакет СПО 4М-16-4М с поворотом-откидными створками. Фурнитура. Гребенка. Крепеж. Подоконник из ПВХ профиля шириной 0,5м. Цвет белый. Слив оконный из оцинкованной стали шириной 0,25м с устройством шумоизоляции	4		поставка заказчика
ЖВ		Жалюзи вертикальные светлых тонов до уровня подоконника 2,3x2,5	4		Размеры уточнить по месту
Дверные блоки					
1		Деревянный Дверной блок металлический двупольный сплошной, улучшенной отделки, распашной ДГ 21-15. Класс защиты 3. Фурнитура, крепеж, замок.	1		Размер проема 2100x1510
2		Дверной блок внутренний глухой распашной однопольный: правого открывания ДГ 24-10. Фурнитура, крепеж, замок.	1		Размер проема 2380x1010
3	ООО "ТОУН"	Дверной блок металлический однопольный сплошной, с декоративной отделкой, распашной звукоизоляционный с порогом ДГ 24-10/П; 4,6 дБ; класс защиты 3. Уплотнение притвора термолепнители-мембраной D-образной лентой резиновым уплотнителем. Фурнитура, крепеж, замок.	2		Размеры проема 2380x1010

Цветовая гамма дверных блоков уточняется заказчиком

- Общие пояснения к проекту - см. лист 2.
- Ведомость отделки помещений, ведомость облицовки стен гипсокартонными листами, экспликация полов - см. лист 4.
- В пом. 4.33 на основании требований по защите речевой информации предусмотреть звукоизоляцию ограждающих конструкций помещения до значения октавного коэффициента звукоизоляции $R_w = 46$ дБ.
- В пом. 4.33 все проходки в ограждающих конструкциях: системы отопления и водоснабжения, кондиционирования, электрических сетей, телефонной связи и радиотрансляции, должны быть заизолированы материалом типа ультратонкого базальтового ватмана и заделаны цементным раствором.
- В пом. 4.33 под установку нового умывальника предусмотреть встроенную тумбу по размерам проема, цветовая гамма под колер помещения.

12.070.0000.00 АС

НИТИ

Зд. 102. Пом. 4.33, 4.34, 4.35
Капитальный ремонт
Строительная часть

Стация Лист Листов
Р 3

2	МСТ.01-2013	Р.01	1.01
1	МСТ.01-2013	Р.01	1.01
Изм.	Кол.	Лист	№ док.
Разраб.	Матвеева	И.И.	1.01
Проект.	Самусь	И.И.	1.01
Н.контр.	Самусь	И.И.	1.01
Утв.	Ставинов	И.И.	1.01

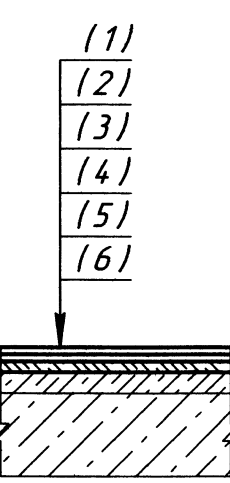
План на отм. +12,000 между осями А-Б и 5-7
Чел. 1. Экспликация помещений.
Ведомость заполнения проемов

Формат А2

Ведомость отделки помещений					
Наименование помещения	Вид отделки элементов интерьера				Примечание
	Потолок	Площадь, м²	Стены и перегородки	Площадь, м²	
433	Подвесной потолок типа "DOWN" 600x600 по металлическому каркасу Светильники встраиваемые. Высота помещения от пола до подвешеного потолка H ≈ 3,60 м	33,1	Подготовка поверхностей к отделке, частичная штукатурка отдельных мест (15...30% общего объема). Грунтовка. Обшивка стен двумя слоями плит ГКЛ по металлическому каркасу из потолочных профилей с прокладкой звукопоглощающих плит типа "ROCKWOL Акустик-Баттл" s = 25мм. + Облицовка стены по оси А без звукоизоляции. Оклейка обоев под покраску Краска для обоев ВА ГОСТ 28196-89, 2 слоя Оштукатуривание периметра оконных и дверных проемов раствором, толщиной от 10мм до 30мм Устройство наружных откосов цементным раствором Внутренние оконные откосы - "сэндвич-панели" 10мм Уголок ПВХ декоративный 13,6 пог.м Отбойники по периметру помещения - плиты МДФ светлых тонов на высоте 1,2м от уровня пола 15,0 пог.м Плинтус половой ПВХ 24,3 пог.м	78,3 78,3 78,3 67,2 11,1 78,3 3,16 2,72 4,08	Внутренняя отделка стен тамбура пом. 433 : Подготовка поверхностей к отделке Грунтовка Шпатлевание, выравнивание стен Обои под покраску. Клей обойный Окраска обоев краской ВА, 2 слоя Плинтус половой ПВХ - 3,6 пог.м S отделываемой поверхности = 15,4 м² 17,2 м² Внутреннюю стенку тамбура по оси Б выполнить звукоизолированной по аналогии со звукоизоляцией пом. 433 S звукоизол. поверхности
434		16,2	Подготовка поверхностей к отделке, частичная штукатурка отдельных мест (15...20% общего объема). Грунтовка. Обшивка стен двумя слоями плит ГКЛ по металлическому каркасу из потолочных профилей Оклейка обоев под покраску Краска для обоев ВА ГОСТ 28196-89, 2 слоя Оштукатуривание периметра оконных и дверных проемов раствором, толщиной от 10мм до 30мм (1,64+1,77) м² Устройство наружных откосов цементным раствором (1,36+1,36) м² Внутренние оконные откосы - "сэндвич-панели" 10мм (2,04+2,04) м² Уголок ПВХ декоративный (6,8+6,8) пог.м Отбойники по периметру помещения - плиты МДФ светлых тонов (9,0+13,0) пог.м Плинтус ПВХ половой (13,6+16,1) пог.м	48,1	В пом. 433, 434, 435 в обшивке стен предусмотреть ниши под отопительные приборы. Ниши закрыть съёмными защитными экран-фасадами с заполнением из перфорированного полотна ХДФ s = 3мм, (тип перфорации - лотос) 2000x800, фирмы "АРКА ПРО". Размеры экран-фасадов уточнить по месту. Крепление экран-фасадов с помощью комплекта универсального крепежа "АРКА ПРО".
435		16,2	Подготовка поверхностей к отделке, частичная штукатурка отдельных мест (15...20% общего объема). Грунтовка. Обшивка стен двумя слоями плит ГКЛ по металлическому каркасу из потолочных профилей Оклейка обоев под покраску Краска для обоев ВА ГОСТ 28196-89, 2 слоя Оштукатуривание периметра оконных и дверных проемов раствором, толщиной от 10мм до 30мм (1,64+1,77) м² Устройство наружных откосов цементным раствором (1,36+1,36) м² Внутренние оконные откосы - "сэндвич-панели" 10мм (2,04+2,04) м² Уголок ПВХ декоративный (6,8+6,8) пог.м Отбойники по периметру помещения - плиты МДФ светлых тонов (9,0+13,0) пог.м Плинтус ПВХ половой (13,6+16,1) пог.м	53,8	

Ведомость облицовки стен из гипсокартонных листов												
№ пом.	Эскиз	Конструкция	Высота мм	Толщина D, мм	Толщина листов ГКЛ, d, мм	Шаг стоечных профилей, мм	Марка элементов металлического каркаса		Характеристика звукоизоляционного слоя		Площадь обшивки стен м²	Примечание
							Направляющий профиль	Стойчатый профиль	Плотность, кг/м³	Толщина, мм		
433		Обшивка стен двумя слоями гипсокартонных листов (ГКЛ) по ГОСТ 6266-97 по одинарному металлическому каркасу из потолочных профилей с прокладкой звукоизоляции s = 25мм	3600	77,0	2x12,5	600	ПП 27/28	ПСП 60/27	40,0	25,0	69,0	Индекс изоляции воздушного шума R _w = 46 дБ, не менее
434 435 433 ②		Обшивка стен двумя слоями гипсокартонных листов (ГКЛ) по ГОСТ 6266-97 по одинарному металлическому каркасу из потолочных профилей	3600	52,0	2x12,5	600	ПП 27/28	ПСП 60/27	-	-	180,2 113,0 ②	


Объем демонтажных работ						Примечание
№ п/п	Наименование работ по демонтажу	Ед. изм.	Номер помещения			
			433	434	435	
1	Демонтаж существующего оконного деревянного блока	шт/м ²	2/10,12	1/5,06	1/5,06	
2	Демонтаж деревянной подоконной доски	шт/м ²	2/24	1/1,2	1/1,2	
3	Демонтаж оконного слива	шт/м ²	2/1	1/0,5	1/0,5	
4	Демонтаж существующего дверного деревянного блока	шт/м ²	2/4,8	1/3,3	1/2,4	
5	Демонтаж чугунных радиаторов системы отопления	шт.	2	1	—	
6	Демонтаж трубопроводов системы отопления	пог.м	9,0	9,0	—	
7	Демонтаж существующей раковины со смесителем и поддонами	шт.	1	—	—	
8	Демонтаж существующего линолеума	м ²	33,1	16,2	16,2	
9	Демонтаж существующей цементной стяжки t = 50мм	м ²	33,1	16,2	16,2	
10	Демонтаж существующего напольного деревянного плинтуса	пог.м	28,0	13,6	16,1	
11	Демонтаж существующих вентиляци- онных решеток	шт.	2	—	2	
12	Частичная очистка стен от существ- вующего покрытия, снятие существ- вующей штукатурки отдельных мест	1530% общего объема				

Экспликация полов			
№ помещ.	Схема пола или тип пола по схеме	Данные элементов пола (наименование, толщина, основание и др.)	Площадь, м²
433		1 - Линолеум однородный износостойкий коммерческий; цвет - по согласованию с заказчиком	33,1
434		2 - Клеевая прослойка	16,2
435		3 - Выравнивание сухими самовыравнивающимися смесями	16,2
		4 - Цементная стяжка	
		5 - Грунтовка для сухих помещений	
		6 - Железобетонная плита перекрытия существующая	
		7 - Железобетонная плита перекрытия существующая	

12.070.0000.00 АС									
НИТИ									
3	Исх. 13.10.3-2013	Исх. 13.10.3-2013	Исх. 13.10.3-2013	Исх. 13.10.3-2013	Исх. 13.10.3-2013	Исх. 13.10.3-2013	Исх. 13.10.3-2013	Исх. 13.10.3-2013	Исх. 13.10.3-2013
2	Исх. 13.10.3-2013	Исх. 13.10.3-2013	Исх. 13.10.3-2013	Исх. 13.10.3-2013	Исх. 13.10.3-2013	Исх. 13.10.3-2013	Исх. 13.10.3-2013	Исх. 13.10.3-2013	Исх. 13.10.3-2013
Изм.	Кол.ч.	Лист	№ док.	Подп.	Дата	Исх.	Исх.	Исх.	Исх.
Разраб.	Матвеева	Исх.	Исх.	Исх.	Исх.	Исх.	Исх.	Исх.	Исх.
Проект.	Самусь	Исх.	Исх.	Исх.	Исх.	Исх.	Исх.	Исх.	Исх.
3д.102. Пом. 433, 434, 435									
Капитальный ремонт									
Строительная часть									
Объем демонтажных работ									
Ведомость отделки помещений									
Экспликация полов. Ведомость облицовки стен									
И.контр.	Самусь	Исх.	Исх.	Исх.	Исх.	Исх.	Исх.	Исх.	Исх.
Утв.	Самусь	Исх.	Исх.	Исх.	Исх.	Исх.	Исх.	Исх.	Исх.

Позиция	Наименование и техническая характеристика	Тип, марка, обозначение документа, опросного листа	Код оборудования, изделия, материала	Завод-изготовитель	Единица измерения	Количество	Масса единицы, кг	Примечания
1	2	3	4	5	6	7	8	9
1	Дверной блок внутренний глухой однопольный распашной - правого открывания ДГ 24-10.							
	Фурнитура, крепеж, замок				компл.	1		
2	Дверной блок металлический однопольный распашной звукоизоляционный левого открывания с порогом ДГ 24-10/ЛП. Класс защиты 3 Индекс изоляции 46 дБ. Уплотнение притвора мягким D-образным резиновым уплотнителем.							
	Фурнитура, крепеж, замок.				компл.	2		
3	Дверной блок металлический двупольный распашной ДГ 21-15. Класс защиты 3. Фурнитура, крепеж, замок.				компл.	1		
4	Оконный металлопластиковый однокамерный трехсекционный стеклопакет СПО 4М ₁ -16-4М ₁ с поворотно-откидными створками Фурнитура, крепеж, гребенка							Поставка заказчика
	Элементы монтажных оконных швов:				компл.	4		
5	Саморасширяющаяся уплотнительная лента (ПСУЛ)				пог.м	36,0		
6	Гидроизоляционная паропроницаемая лента (ГЛ)				пог.м	36,0		
7	Пароизоляционная лента (ПЛ)				пог.м	36,0		
8	Монтажная пена, герметик					по расходу		
9	Оконный слив из оцинкованной стали, шириной 0,25м, с устройством шумоизоляции				шт/м ²	4/2,0		
10	Подоконник из ПВХ профиля, шириной 0,5м. Цвет белый				шт/м ²	4/2,0		
11	Внутренние откосы оконных проемов - "сэндвич-панели" 10мм				м ²	4,0		
12	Уголок ПВХ декоративный				пог.м	27,2		

- Все применяемые изделия и материалы должны иметь сертификаты соответствия стандартам РФ: гигиенический, пожарный, качества.
- Допускается замена материалов, изделий и оборудования на аналогичные сертифицированные по усмотрению заказчика.

12.070.0000.00 АС.С					
НИТИ					
Изм.	Коллч.	Лист	№ док.	Подп.	Дата
Разраб.	Матвеева	29.01.13			
Провер.	Самусь	29.01.13			
Зд. 102. Пом. 433, 434, 435 Капитальный ремонт Строительная часть					
Спецификация оборудования, изделий и материалов					
Н.контр.	Самусь	29.01.13			
Утв.	Ставинов	30.01.13			
					



Позиция	Наименование и техническая характеристика	Тип, марка, обозначение документа, опросного листа	Код оборудования, изделия, материала	Завод-изготовитель	Единица измерения	Количество	Масса единицы, кг	Примечания			
1	2	3	4	5	6	7	8	9			
1	Дверной блок деревянный двупольный сплошной распашной										
	улучшенной отделки 21-15.										
	Фурнитура, крепеж, замок.				компл.	1		Цветовая			
2	Дверной блок деревянный однопольный сплошной распашной:							гамма			
	правого открывания 24-10							дверных блоков			
	Фурнитура, крепеж, замок.				компл.	1		по усмотрению			
3	Дверной блок металлический однопольный сплошной распашной	ТУ 5262-001-79731793-2006.		ООО "ТОУН"				заказчика			
	с декоративной отделкой, звукоизоляционный с порогом, левого	ТУ 5262-002-79731793-2006		192029, з.С.-Петербург							
	открывания 24-10/П. Уплотнение притвора термауплотнительной			пр.Обуховской обороны							
	лентой. Индекс изоляции R _w 46 дБ. Фурнитура, крепеж, замок.			д.76А	компл.	2					
4	Оконный металлопластиковый однокамерный трехсекционный										
	стеклопакет СПО 4М ₁ -16-4М ₁ с поворотно-откидными створками										
	Фурнитура, крепеж, гребенка				компл.	4					
	Элементы монтажных оконных швов:										
5	Саморасширяющаяся уплотнительная лента (ПСУЛ)				пог.м	36,0					
6	Гидроизоляционная паропроницаемая лента (ГЛ)				пог.м	36,0					
7	Пароизоляционная лента (П/Л)				пог.м	36,0					
8	Монтажная пена, герметик					по расходу					
9	Оконный слив из оцинкованной стали, шириной 0,25м, с устройст-										
	вом шумоизоляции				шт/м ²	4/2,0					
10	Подоконник из ПВХ профиля, шириной 0,5м. Цвет белый				шт/м ²	4/4,8					
11	Внутренние откосы оконных проемов - "сендвич-панели" 10мм				м ²	4,08					
12	Уголок ПВХ декоративный				пог.м	27,2					
<div>1. Все применяемые изделия и материалы должны иметь сертификаты соответствия стандартам РФ: гигиенический, пожарный, качества.</div> <div>2. Допускается замена материалов, изделий и оборудования на аналогичные сертифицированные по усмотрению заказчика.</div>											
<div>Согласовано</div> <div>И.н.б. № подл. А-15-484</div> <div>Подп. и дата 16.05.13</div> <div>Взам. инв. №</div>			<div>3 1.2 ИСП-103-2013</div> <div>2 1.2 ИСП-103-2013</div> <div>1 Зам. ИСП-103-2013</div> <div>Изм. Кол.ч. Лист № док. Подп. Дата</div> <div>Разраб. Матвеева</div> <div>Провер. Самусь</div> <div>И.контр. Самусь</div> <div>Утв. Ставинов</div>			<div>12.070.0000.00 АС.С</div> <div>НИТИ</div> <div>Зд. 102. Пом. 433, 434, 435</div> <div>Капитальный ремонт</div> <div>Строительная часть</div> <div>Спецификация оборудования, изделий и материалов</div> <div>Копировал</div>			<div>Стадия Лист Листов</div> <div>р 1 3</div> <div></div> <div>Формат А3</div>		

Инд. № подл. А-75-784
Подп. и дата 31.01.13
Взам. инв. №

2
2

Позиция	Наименование и техническая характеристика	Тип, марка, обозначение документа, опросного листа	Код оборудования, изделия, материала	Завод-изготовитель	Единица измерения	Количество	Масса единицы, кг	Примечания
1	2	3	4	5	6	7	8	9
13	Наружные откосы - цементный раствор				м ²	5,44		
14	Линолеум однородный износостойкий коммерческий				м ²	65,5		Площадь отделяемой поверхности
15	Клей для линолеума				м ²	65,5		
16	Ровнитель для пола - смесь самовыравнивающаяся t=10мм				м ²	65,5		
17	Цементная стяжка t=40мм				м ²	65,5		
18	Грунтовка для пола сухих помещений				м ²	65,5		
19	Плинтус половой пластиковый				пог.м	57,6		
20	Грунтовка для стен сухих помещений				м ²	195,6	17,2	3
21	Смесь сухая штукатурная					по расходу		
22	Обшивка стен двумя слоями гипсокартонных листов (ГКЛ) 2x12,5мм	ГОСТ 6266-97						
	по одинарному металлическому каркасу из потолочных профилей							
	ПП 27/28 и ПСП 60/27 с прокладкой звукопоглощающих плит							
	"ROSCWOOL Акустик Баттс" 25мм Крепеж				м ²	69,0		Площадь
23	Обшивка стен двумя слоями гипсокартонных листов (ГКЛ) 2x12,5мм							отделяемой
23	по одинарному металлическому каркасу из потолочных профилей							поверхности
	ПП 27/28 и ПСП 60/27 Крепеж				м ²	113,0	180,2	
24	Обои под покраску				м ²	195,6		
25	Клей обойный				м ²	195,6		
26	Краска для обоев ВА, 2 слоя				м ²	195,6		
27	Декоративная отбойная доска				пог.м	37,0		
28	Потолок подвесной типа "DOWN" 600x600 по металлическому							
	каркасу. Комплект				м ²	65,5		
29	Съемный защитный экран-фасад для радиатора 2000x800							
	с внутренним заполнением из перфорированного полотна ХДФ,							
	толщиной 3мм. Тип перфорации - "Лотос".			"АРКА ПРО"	компл.	4,0		
30	Комплект универсального крепежа экран-фасада.			"АРКА ПРО"	компл.	4,0		
31	Покраска ниш, отопительных приборов и трубопроводов							
	- эмаль ПФ-115	ГОСТ 6465-76			кг	3,0		
	- грунтовка ГФ-021	ГОСТ 25129-82			кг	3,0		

3	МКА 13.03.2013	подп.	6.03.13
2	МКА 13.03.2013	подп.	4.03.13
Изм.	Кол.ч.	Лист	№ док.
	Подп.	Дата	

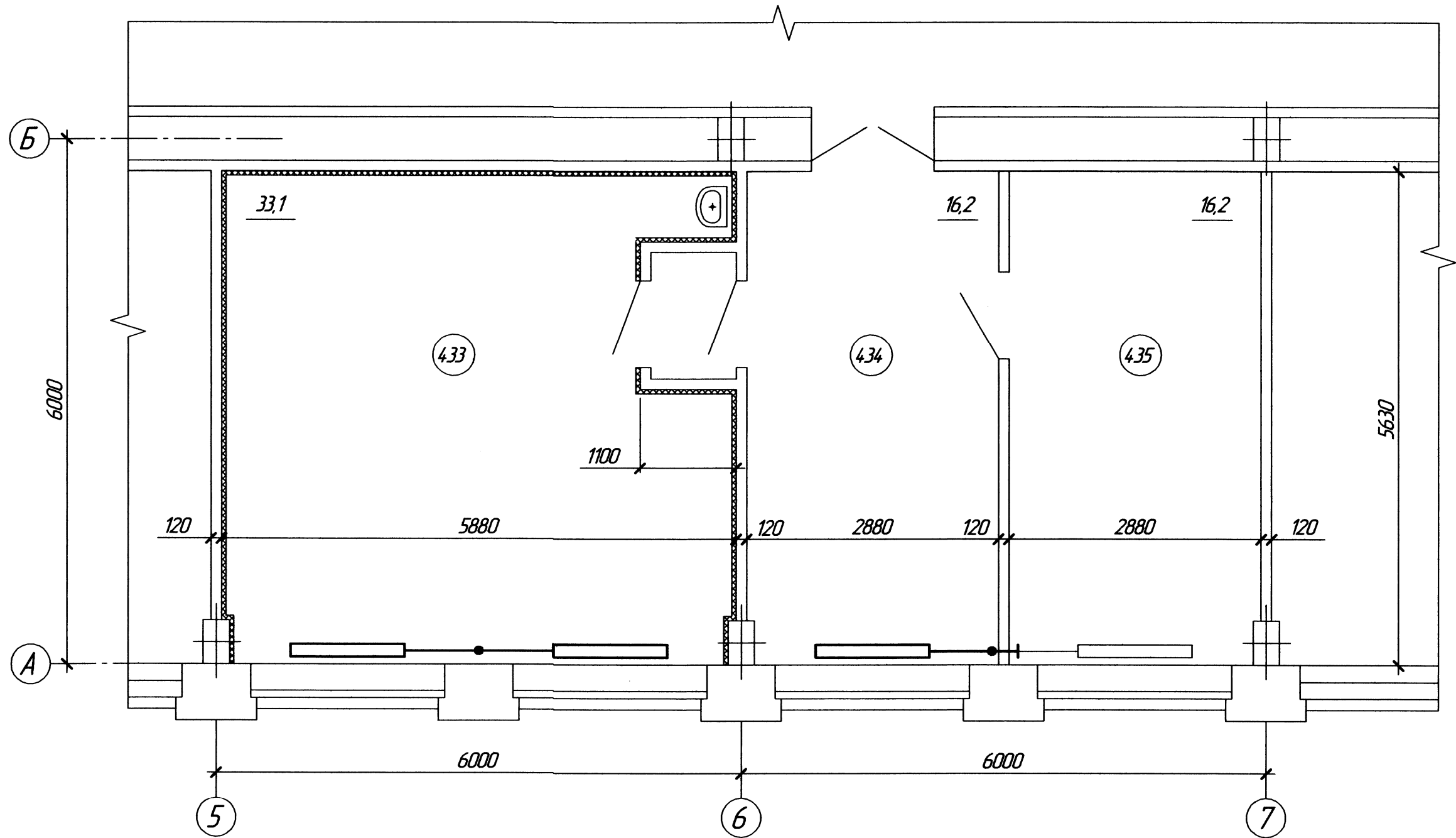
12.070.0000.00 АС.С

Лист
2

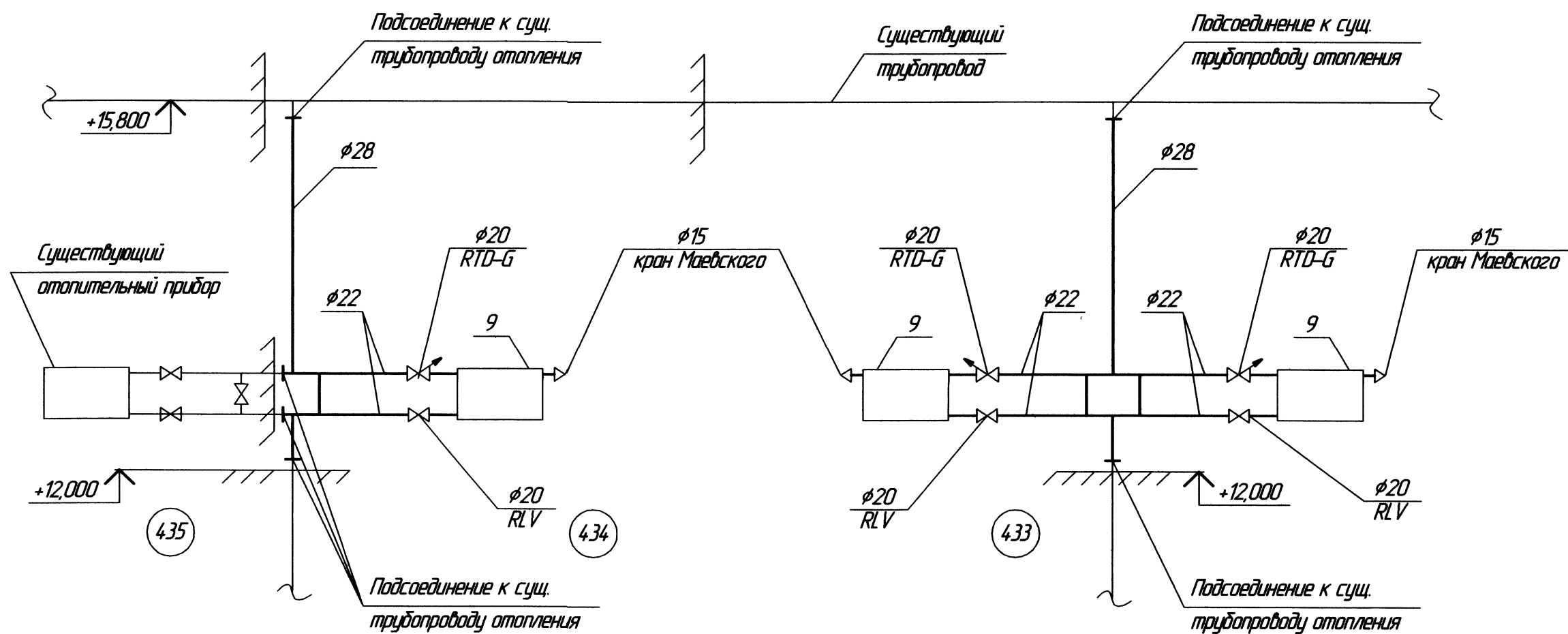
Копировал

Формат А3

План на отм. +12,000 между осями А - Б и 5 - 7



Фрагмент системы отопления



Условные обозначения

- Кран Маевского
- Радиаторный терморегулятор RTD-G прямого действия
- Клапан запорный RLV
- Отопительный прибор. п - кол-во секций

Спецификация

№ п/п	Обозначение	Наименование	Кол	Масса, кг	Примеч.
Отопление :					
1		Радиатор биметаллический Global Style 500 с боковой подводкой, с комплектующими - 9 секций (номинальный тепловой поток 1 секции - 168 Вт)	3	16,2	Global
2		Терморегулятор радиаторный RTD-G прямого действия	3		Danfoss
3		Клапан запорный RLV	3		Danfoss
4		Кран Маевского	3		
5		Труба Т 22,0x1 Мп ГОСТ P52318-2005	9,0	поз.м	
6		Труба Т 28,0x1,2 Мп ГОСТ P52318-2005	9,0	поз.м	

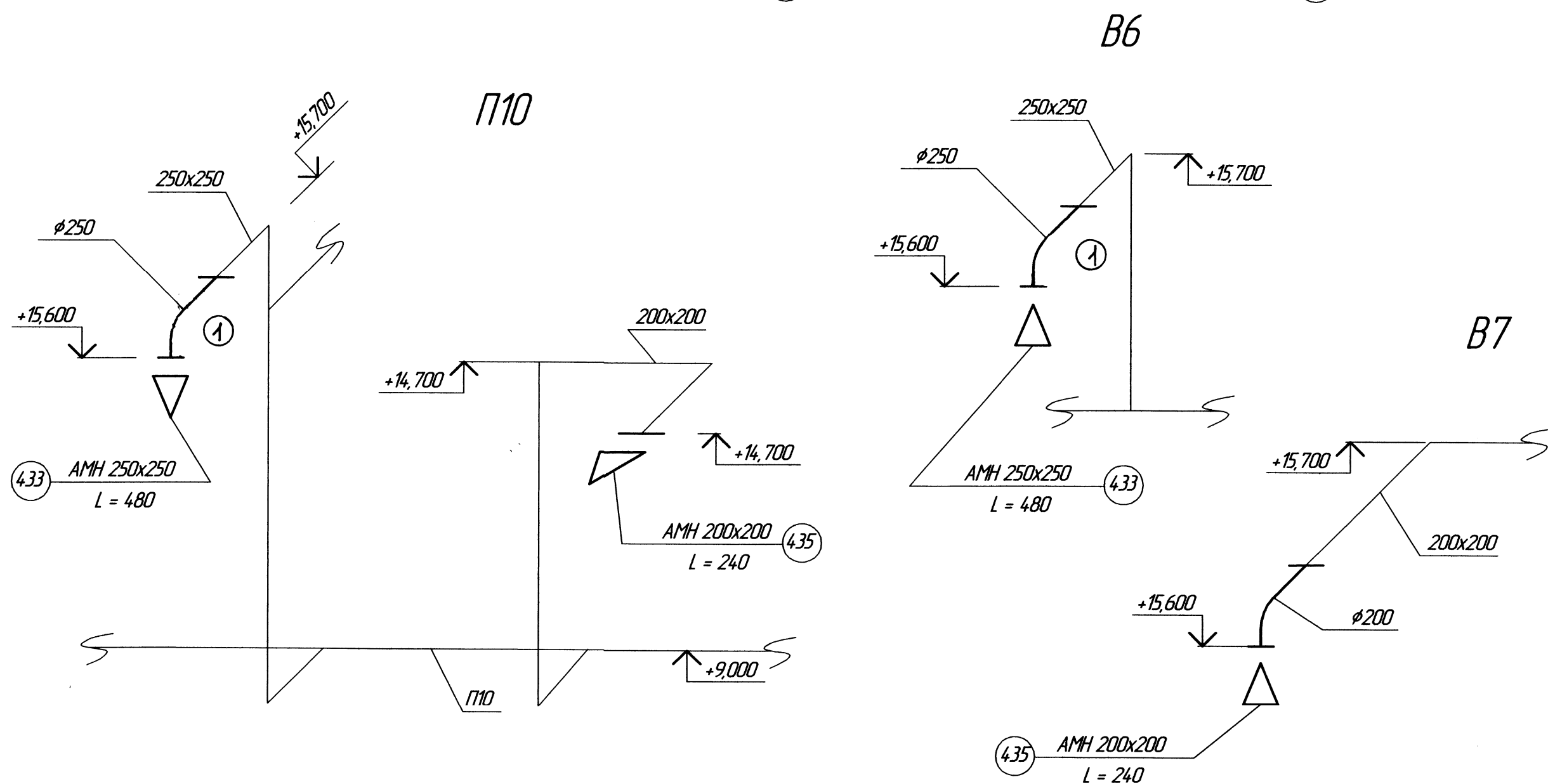
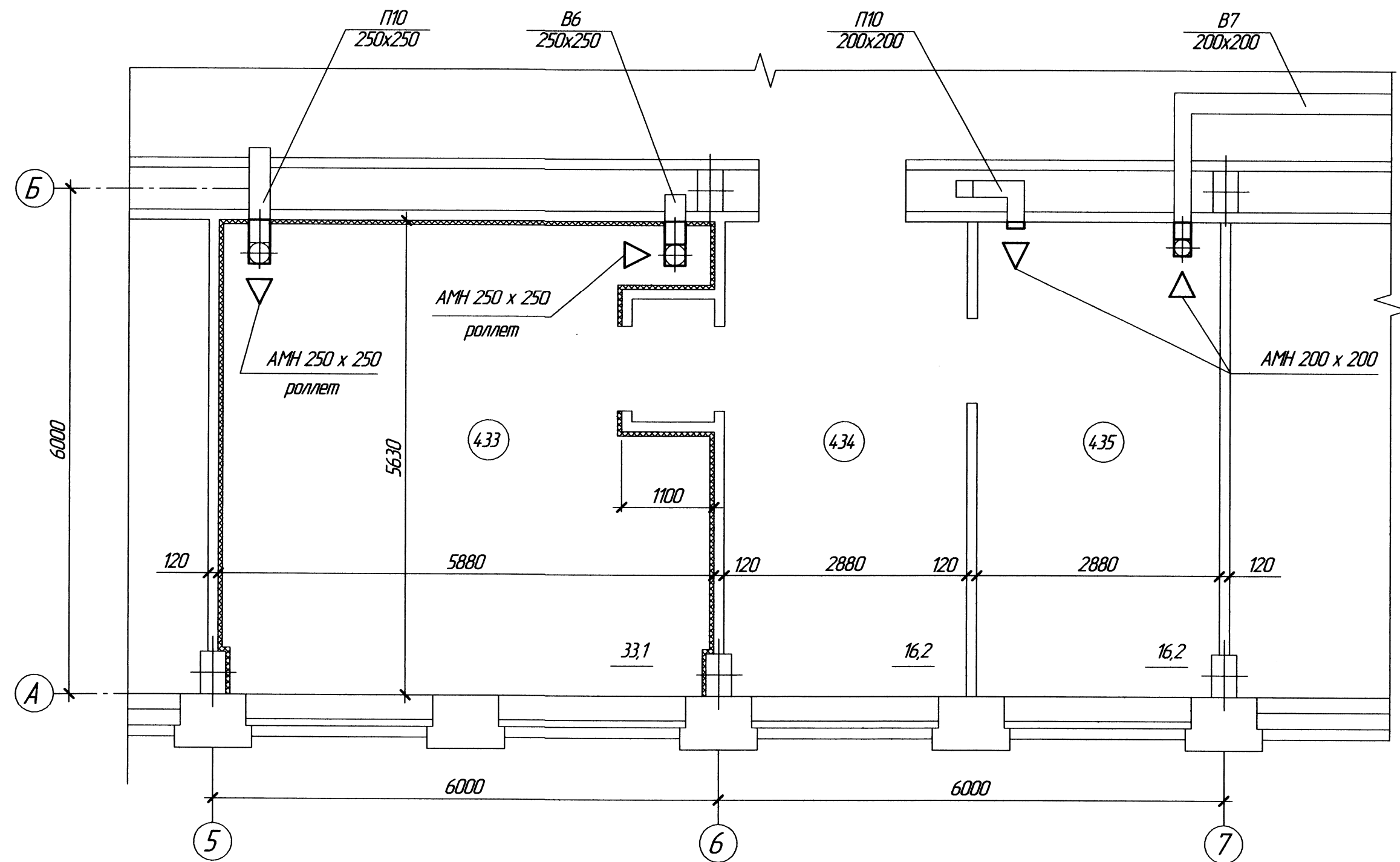
- Данный проект выполнен на основании технического решения № 03.12.110 ТР от 20.04.2012г и служебной записки № 09-02/144 от 18.11.2012г. и предусматривает капитальный ремонт пом. 433, 434, 435 зд.102.
- Данный проект выполнен в соответствии с требованиями СНиП 41-01-2003 и СНиП 31-03-2001.
- Производство и приемку работ вести согласно СНиП 3.05.01-85, СП 40-108-2004, СТО НП "АВСК" 6.3.1-2007.
- Общие пояснения к проекту - см. чертеж 12.070.0000.00 АС лист 2.
- * Размеры для справок. ** Размеры уточнить при монтаже.
- В пом. 433, 434 существующие приборы отопления заменить на секционные биметаллические радиаторы типа "GLOBAL STILE 500" с боковой подводкой.
- Выполнить замену стальных стояков отопления в пределах пом. 433 и 434 на медные $\phi 28$.
- Монтаж трубопроводов вести с помощью разъемных и неразъемных соединений с использованием фитингов. Фитинги учтены в ведомости покупных изделий - 12.070.0000.00 ОБ.С. В пределах этажа на каждом смонтированном стояке предусмотреть крепление трубопроводов стандартными кронштейнами.
- В пом. 433 прокладки трубопроводов в строительных конструкциях изолировать материалом типа ультратонкого базальтового валака с заделкой цементным раствором.
- После монтажа провести гидравлические испытания в системе.
- В пом. 435 прибор отопления и подводки к нему остаются без изменения. Предусмотреть покраску прибора отопления и трубопроводов эмалью ПФ-115 ГОСТ 6465-76 по грунту ГФ-021 ГОСТ 25129-82 за два раза под колер помещения.
- В пом. 433, 434, 435 трубопроводы системы отопления защитить. Отопительные приборы закрыть съемными защитными экран-фасадом фирмы "АРКА ПРО".

12.070.0000.00 ОБ

НИТИ

Изм.	№	Дата	Лист	№	Лист	Листов
1	2	13.01.2013	1	1	3	3
Разраб.	Матвеева	13.01.2013	3д 102. Пом. 433, 434, 435	Стандия	Лист	Листов
Провер.	Самусь	13.01.2013	Капитальный ремонт Отопление	р	1	3
Н.контр.	Самусь	13.01.2013	План на отм. +12,000 между осями А-Б и 5-7	Фрагмент системы отопления		
Утв.	Стабинов	13.01.2013	Фрагмент системы отопления			

План на отг. +12,000 между осями А - Б и 5 - 7



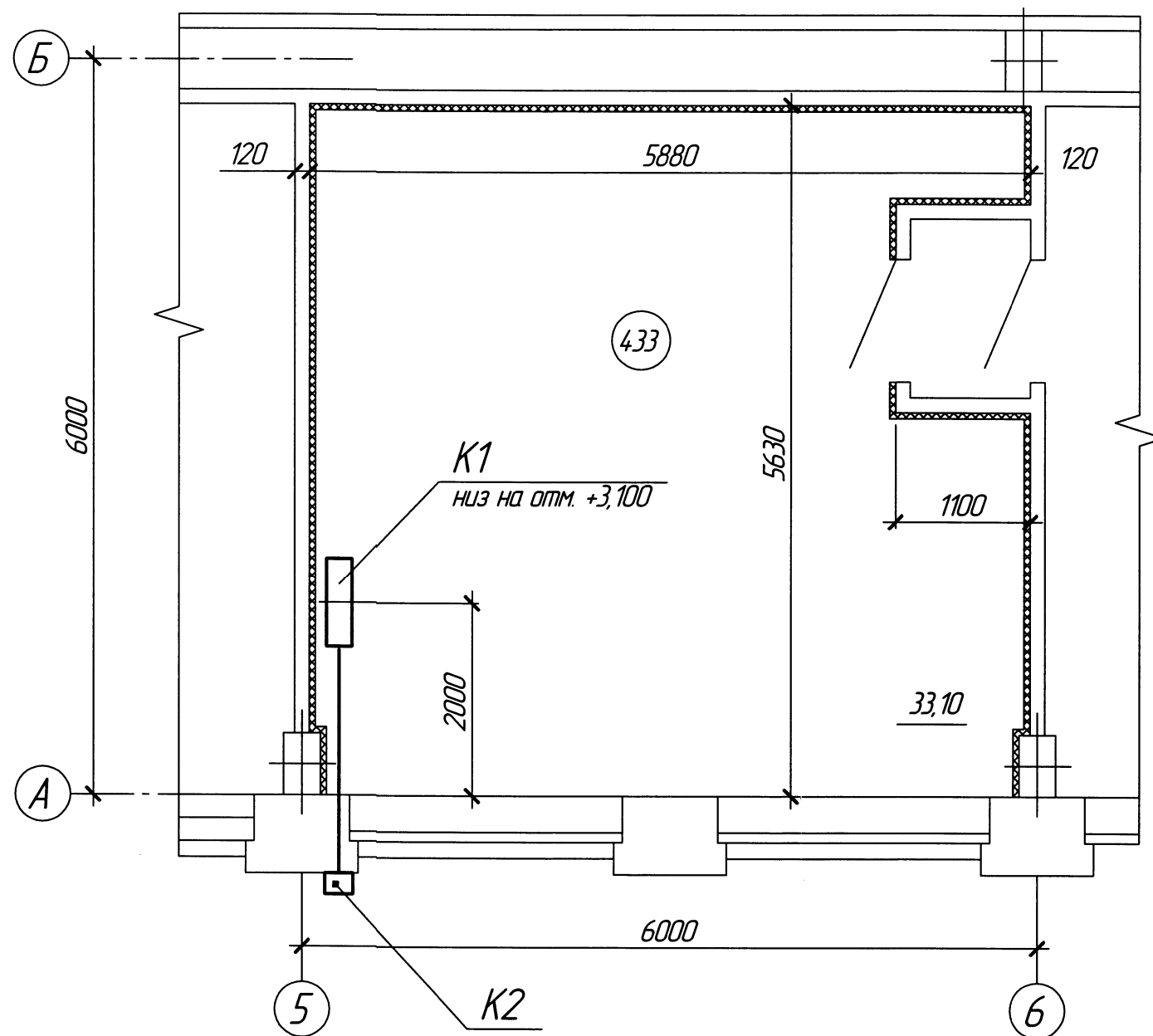
Спецификация					
№ п/п	Обозначение	Наименование	Кол.	Масса ед, кг	Примеч.
		<u>Вентиляция :</u>			
		<u>Решетки вентиляционные :</u>			"Арктик"
1		АМН 250 x 250	2		
2		АМН 200 x 200	2		
3		Фланец переходной 250x250/ φ250	4		
4		Фланец переходной 200x200/ φ200	2		
5		Гибкий воздуховод φ250 с звукопогло-			
		-щающим покрытием-	1,5	пог.м	
6		Гибкий воздуховод φ200	0,75	пог.м	
7		Монтажный хомут МХ φ250	4		
8		Монтажный хомут МХ φ200	2		
9		Реле с дистанционным управлением			
		для вентрешетки АМН 250x250.			
		Материал звукоизоляционный с возмож-			
		ностью влажной чистки.	2		

1. Данный проект выполнен на основании технического решения № 03.12.110 ТР от 20.04.2012г и служебной записки № 09-02/144 от 18.11.2012г. и предусматривает капитальный ремонт пом. 433, 434, 435 з/д.102.
2. Данный проект выполнен в соответствии с требованиями СНиП 41-01-2003 и СНиП 2.09.04-87*.
3. Производство и приемку работ вести согласно СНиП 3.05.01-85.
4. Общие пояснения к проекту – см. чертеж 12.070.0000.00 АС лист 2.
5. * Размеры для справок. ** Размеры уточнить при монтаже.
6. Пом. 433, 435 обслуживаются общеобменной механической системой вентиляции з/д.102 : приточной системой П10 и вытяжными системами В6 (пом. 433) и В7 (пом. 435).
7. Существующие вентиляционные решетки в данных помещениях демонтировать.
8. Ввиду проектирования в данных помещениях подшивных потолков, предусмотреть опуски вниз от существующих воздуховодов. Вентиляционные решетки установить заподлицо с отметкой низа подшивного потолка.
9. Монтаж воздуховодов при помощи переходных фланцев и монтажных хомутов.
10. В пом.433, на основании требований по защите речевой информации, предусмотреть звукоизоляцию вентиляционных установок роллетами со звукоизоляционным материалом на вентиляционные решетки. Проходки в ограждающих конструкциях помещения изолировать ультратонким базальтовым полотном и зачеканить цементным раствором. Данные работы выполнить по месту.

				12.070.0000.00 ОВ		
1				НИТИ		
Изм.	Колучи	Лист	№ док.	Лист	Дат	
Разраб.	Мамбеева	Лист	№ док.	Лист	Дат	
Пробер.	Самусь	Лист	№ док.	Лист	Дат	
				Зд. 102. Пом. 433, 434, 435		
				Вентиляция		
				Стадия	Лист	Листов
				р	2	
Н.контр.				План на отп. +12,000 между осями А-Б и 5-7		
Умб.				Фрагменты систем П10, В6, В7		

Формат А2

План на отм. +12,000 между осями А-Б и 5-6



Спецификация

Поз.	Обозначение	Наименование	Кол.	Масса ед., кг	Примеч.
		Вентиляция :			
	DAIKIN	Кондиционер настенного типа -			Нахл. =7,1кВт
		SPLIT система с тепловым насосом			Мтепл. =8,5кВт
		в режиме работы "нагрев-охлаждение"			220В/50Гц
K1.1		Внутренний блок FTXS71B (290x1050x238)	1	12,0	
K1.2		Наружный блок RXS71B (735x825x300)	1	55,0	

- Данный чертеж выполнен на основании технического решения № 03.12.110ТР от 20.04.2012г. о капитальном ремонте пом.433, 434, 435 зд.102.
- Чертеж выполнен в соответствии с требованиями СНиП 41-01-2003 "Отопление, вентиляция и кондиционирование."
- Производство и приемку работ вести в соответствии с требованиями СНиП 3.05.01-85 "Внутренние санитарно-технические системы."
- Общие требования к проекту - см. чертеж 12.071.0000.00 АС лист 1.
- Для поддержания комфортных параметров воздуха в пом. 433 установить сплит-систему типа "DAIKIN", работающую в режиме "нагрев - охлаждение".
- Прокладку трубопроводов хладагента и конденсатоотводчика вести за подшивным потолком.
- Проходки трубопроводов в стенах выполнить в гильзах из труб по ГОСТ 10704-91, с последующей герметизацией негорючим материалом.
- Крепление наружного и внутреннего блоков кондиционера - на типовых кронштейнах.
- *2 Размер уточнить по месту при монтаже.
- Электрическую часть - см. проект 12.071.0000.00 ОП.

12.070.0000.00 ОВ					
НТИ					
Изм.	Кол.ч.	Лист	№ док.	Подп.	Дата
Разраб.	Матвеева	1	12.071.0000.00	Матвеева	30.01.13
Провер.	Самусь	1	12.071.0000.00	Самусь	30.01.13
Зд.102. Пом. 433, 434, 435 Капитальный ремонт Вентиляция					
Пом.433					
Схема установки сплит-системы					
Н.контр.	Самусь	1	12.071.0000.00	Самусь	30.01.13
Утв.	Ставинов	1	12.071.0000.00	Ставинов	30.01.13

Формат А3

Согласовано

Инд. № подл. А-75786
Взам. инв. №
Подп. и дата 31.01.13

Позиция	Наименование и техническая характеристика	Тип, марка, обозначение документа, опросного листа	Код оборудования, изделия, материала	Завод-изготовитель Поставщик	Единица измерения	Количество	Масса единицы, кг	Примечания
1	2	3	4	5	6	7	8	9
	<u>Отопление</u>							
1	Радиатор биметаллический с боковой подводкой, с комплектующими	Global Style 500 - 9 секций		Global	шт.	3,0		Кронштейны в комплекте
2	Терморегулятор радиаторный прямого действия Ду 20	RTD-G		Danfoss	шт.	3,0		
3	Клапан запорный Ду 20	RLV		Danfoss	шт.	3,0		
4	Кран Маевского Ду 15				шт.	3,0		
5	Труба Т 22,0x1 М1ф	ГОСТ Р 52318-2005			пог.м	9,0		
6	Труба Т 28,0x1,2 М1ф	ГОСТ Р 52318-2005			пог.м	9,0		
7	Тройник 22-28-22 М1ф	ГОСТ Р 52922-2008	5130R		шт.	4,0		
8	Тройник 22 М1ф	ГОСТ Р 52922-2008	5130		шт.	6,0		
9	Переходник разборный 28-1	ГОСТ Р 52949-2008	4330G		шт.	4,0		
10	Переходник разборный 22-3/4	ГОСТ Р 52949-2008	4330G		шт.	2,0		
11	Сгон 25	ГОСТ 8969-75			шт.	4,0		
12	Сгон 20	ГОСТ 8969-75			шт.	2,0		
	<u>Вентиляция</u>							
	Решетки вентиляционные с поворотными жалюзи + крепеж							
1	250x250	АМН		"АРКТОС"	шт.	2		
2	200x200	АМН		"АРКТОС"	шт.	2		
3	Роллет с дистанционным управлением для вент. решетки 250x250							
①	св. звукоизоляционным материалом с возможностью влажной чистки				шт.	2		
① 4	Гибкий воздуховод Ø250 с св. звукоизоляционным покрытием	"Sanedec" "Aludec"		"АРКТОС"	пог.м	1,5		
5	Гибкий воздуховод Ø200	"Aludec"		"АРКТОС"	пог.м	0,75		

1. Все применяемые изделия и материалы должны иметь сертификаты соответствия стандартам РФ : гигиенический , пожарный , качества .
2. Допускается замена материалов , изделий и оборудования на аналогичные сертифицированные по усмотрению заказчика .

12.070.0000.00 ОБ.С

НИТИ

Зд. 102. Пом. 433, 434, 435
Капитальный ремонт
Отопление и вентиляция

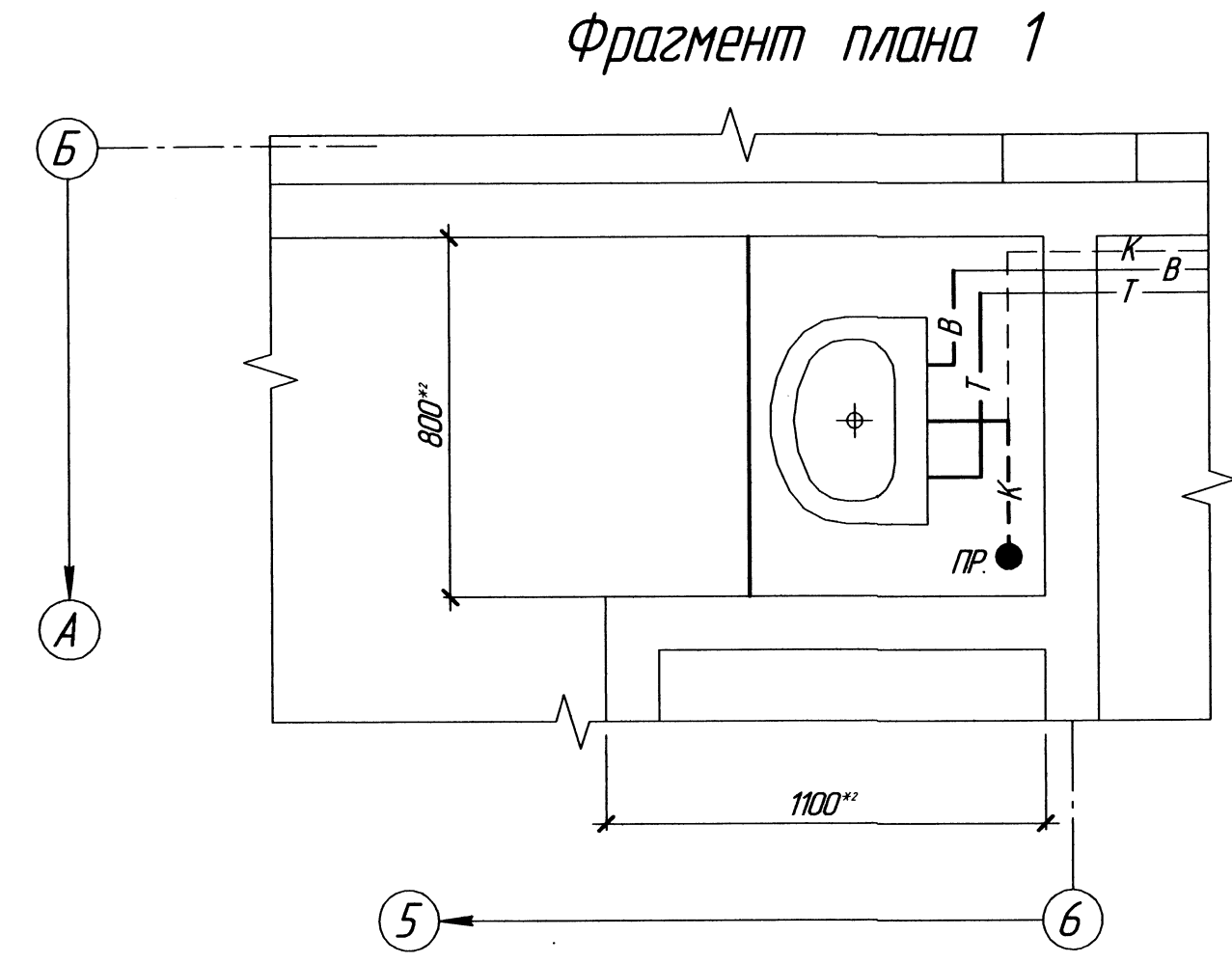
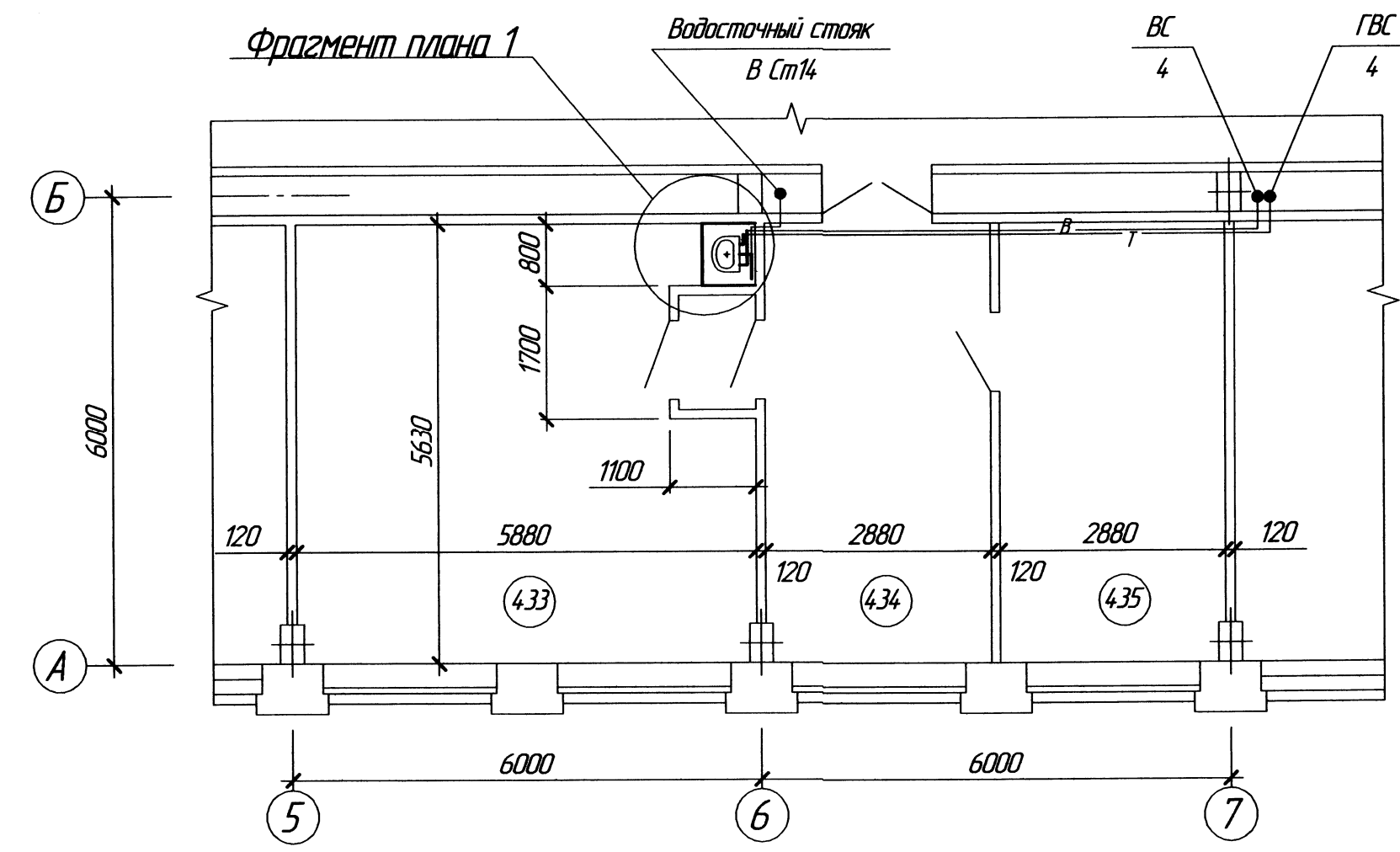
Спецификация оборудования, изделий и материалов

Копировал

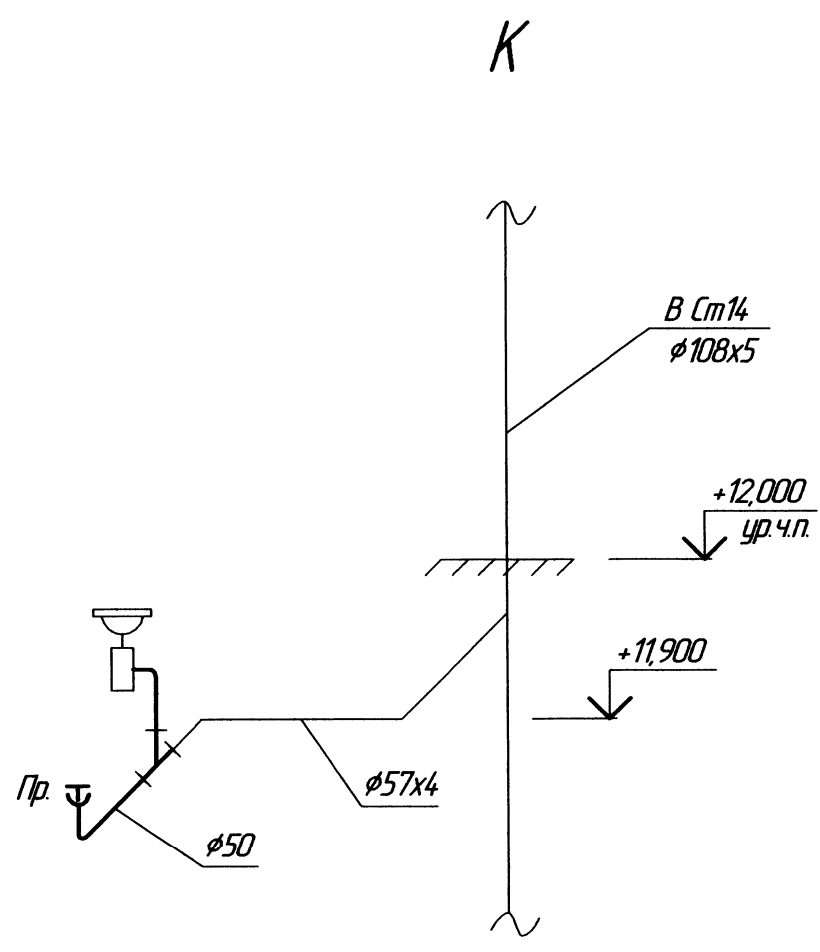
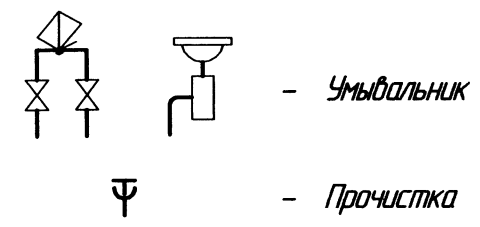
Формат А3

Изм.	Кол.	Лист	№ док.	Подп.	Дата
Разраб.	Матвеева	11.01.13	11.01.13		
Провер.	Самусь	30.01.13			
Н.контр.	Самусь	30.01.13			
Утв.	Ставинов	30.01.13			

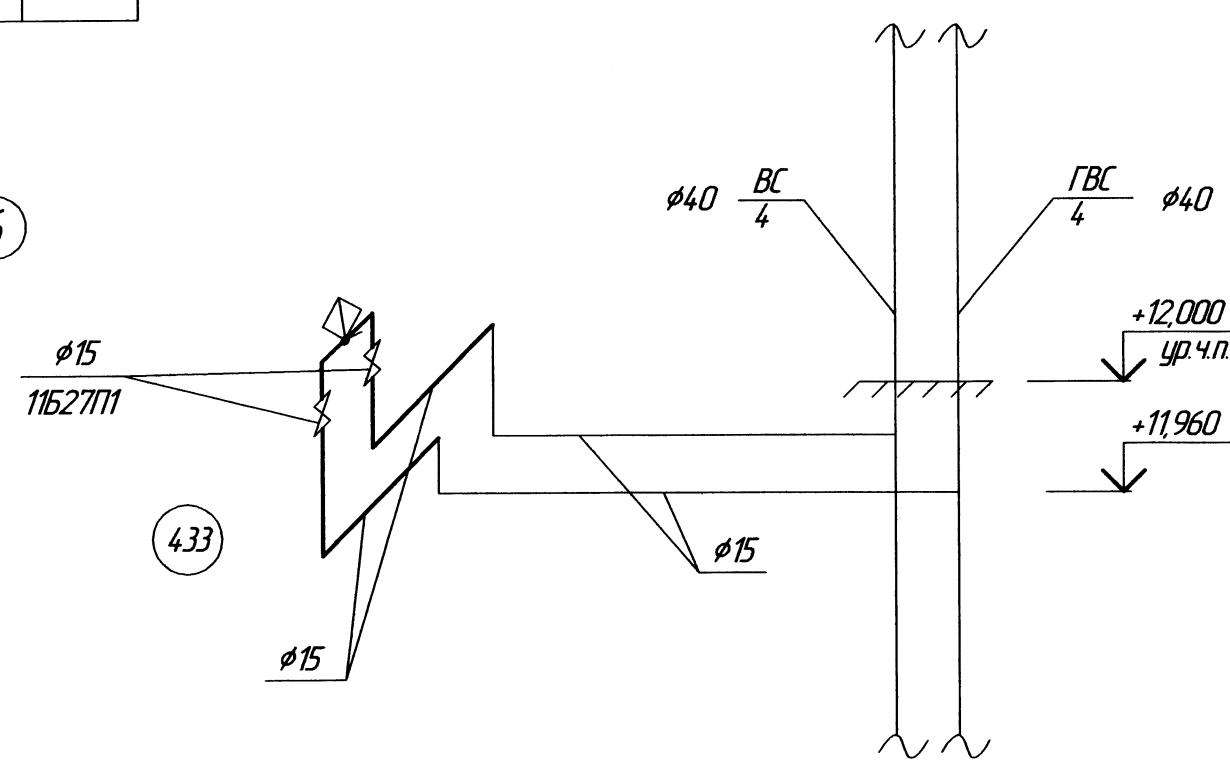
План на отм. +12,000 между осями А - Б и 5 - 7



Условные обозначения:



В1, Т3



Спецификация

№ п/п	Обозначение	Наименование	Кол.	Масса кг	Примеч.
1		Умывальник керамический полукруглый с выпуском и сифоном	1		
2		Смеситель напорный однорукоятный с поворотным изливом	1		
3		Барaban для бумажных полотенец	1		
4		Полотенцедержатель	1		
5		Контейнер для жидкого мыла	1		
6		Зеркало	1		
Водопровод холодной и горячей воды (В1 и Т3)					
7		Кран шаровый латунный 11527П1			
		Ø15	2		
8		Гибкие подводки Ø15	2		
Канализация К					
9		Тройник 50x50	1		
10		Труба отводная гибкая Ø50	0,5	пог.м	
11		Патрубок 50	0,5	пог.м	
12		Манжета резиновая Ø50	4		
13		Прочистка Ø50	1		

- Данный чертеж выполнен на основании технического решения № 03.12.110ТР от 20.04.2012г. и предусматривает капитальный ремонт пом. 433, 434, 435 здания 102.
- Данный чертеж выполнен согласно СНиП 2.04.01-85* "Внутренний водопровод и канализация".
- Производство и приемку работ вести в соответствии с требованиями СНиП 3.05.01-85 "Внутренние санитарно-технические системы", СП 40-102-2000 "Проектирование и монтаж трубопроводов систем водоснабжения и канализации из полимерных материалов".
- В пом.433 выполнить демонтаж существующей раковины со смесителем и подводками.
- Вместо демонтируемой раковины установить керамический умывальник со смесителем. Подключение выполнить на гибких подводках.
- Под умывальник предусмотреть встроенную тумбу с единой столешницей под габаритные размеры проема.
- После монтажа провести испытания: В1 и Т3 - в системе К1 - пролив воды при проливании 75% прибора.
- Общие пояснения к проекту - см. чертеж 12.070.0000.00 АС лист 2.

12.070.0000.00 ВК

НИТИ

Изм.	Кол.	Лист	М.Р.Д.	Проп.	Дата	Зад.	Статус	Лист	Листов
Разраб.	Матвеева	1	01/13	1	01/13	Зад. 102. Пом. 433, 434, 435	Статус	Лист	Листов
Пробер.	Самусь	1	01/13	1	01/13	Капитальный ремонт водоснабжение и канализация	Р		1
Н.контр.	Самусь	1	01/13	1	01/13	План на отм.+12.000 между осями А-Б и 5-7.			
Утв.	Сталина	1	01/13	1	01/13	Узел 1. Схемы систем В1, Т3, К.			

Формат А2

[illegible]

Изм.	Кол.ч.	Лист	№ док.	Подп.	Дата

Копировал